

Plastmo®

Skandinavisk design og kvalitet

GLASRÆKVÆRK



PLASTMO GLASRÆKVÆRK

– SKAB ET HYGGELIGT UDEMILJØ OG NYD UDSIGTEN

PLASTMO.DK

PLASTMO

GLASRÆKVÆRK

Med et Plastmo Glasrækværk skaber du et hyggeligt udemiljø og øger rumfølelsen på terrassen, alt imens du bevarer udsigten. Glasrækværket er ideelt som sikkerhedsværn eller som beskyttelse mod vind og vejr på terrassen.

Designet er tidsløst og stilrent.

Glasrækværket består af 2-lags hærdet og lamineret sikkerhedsglas samt vedligeholdelsesvenlige aluminiumsprofiler. Glassene fremstilles på mål, så du er sikret den bedste løsning til din terrasse, altan m.m.

Glasrækværket kan fås til front- eller topmontering. Begge løsninger består af få dele, som sikrer dig en hurtig og enkel montering.

FORDELE VED PLASTMO RÆKVÆRK

- ✓ Få dele som sikrer hurtig og enkel montering
- ✓ Meget stabilt og solidt rækværk
- ✓ Glas på mål sikrer den bedste løsning
- ✓ Mange anvendelsesmuligheder
- ✓ Vedligeholdelsesvenligt
- ✓ Moderne og stilrent design
- ✓ 15 års garanti



NB!

Glasrækværket afsluttes med en håndløber i aluminium, som mindsker risikoen for misfarvning af pladen mellem det dobbelte lag glas.

FAKTA OM GLASRÆKVÆRK

TEKNISKE FAKTA	
Bredde på glas	Min. 400 mm – Max. 1465 mm
Højde på glas	925 mm
Totalhøjde inkl. profiler og håndløber	1000 mm
Glastykkelse	8,8 mm
Glassets vægt	20 kg. pr. kvm.
Farve på glas	Klar
Farve på profiler	Antracitgrå, pulverlakeret
Legering på stolpeforstærker	6082
Legering på stolper og håndløber	6060
Beskyttelse	98% af UV strålerne blokeres af glasset
Plastmo Glasrækværk opfylder kravene i følgende standard	EN 1991-1-1 A-B-C1-C2-C3-C4- og D
Garanti	15 år*

*Se garantibestemmelser på www.plastmo.dk

ANVENDELSE

- Terrasser ■ Altaner ■ Værn
- Balkoner ■ Læhegn

MATERIALE

Glasrækværket er testet og har den nødvendige styrke og stabilitet, som kræves af et rækværk. Profilernes tykke vægge giver et stabilt og sikkert rækværk. Glasset er fremstillet af 8,8 mm hærdet og lamineret glas.

SIKKERHED

Glasset i Plastmo Glasrækværk er både hærdet og lamineret, det er derfor næsten umuligt at slå i stykker, når det er monteret i profilerne. Ved brud vil glasset splintre i mange små stykker, der vil blive hængende i folien mellem de to glaslag. Glasset bestilles efter ønsket bredde, så du får den helt rigtige løsning til dit projekt.

MONTERING

Plastmo Glasrækværk top- eller frontmonteres. Stolperne i aluminium har spor, som glasset monteres i. Det gør løsningen til en af de bedste og mest solide monteringer på markedet. Håndløberen, som monteres i toppen, giver rækværket en flot og enkel afslutning.

VEDLIGEHOLDELSE

Denne løsning kræver minimal vedligeholdelse. Vi anbefaler, at du rengør glas og aluminiumsprofiler med mildt sæbevand 1-2 gange årligt. Husk at skylle efter med vand.

GLASRÆKVÆRK SORTIMENT

NB!

Har du et projekt, som kræver en speciel løsning, kan du kontakte vores kundeservice på tlf. 57 66 66 66 eller på info@plastmo.dk

Med Plastmo Glasrækværk slipper du for at spekulere på, hvilket tilbehør du skal bruge. Stolper leveres i pakker med det nødvendige tilbehør for en komplet løsning.

Glas, håndløber og evt. endebunde købes separat.

**RÆKVÆRK
BEREGNER**

Få en samlet materialeliste på dit rækværk her:



TOPMONTERET RÆKVÆRK

Produkt	Varenr.	DB-nr.	Indhold
Midterstolpe antracitgrå	2771209	1972805	Stolpe 1 stk., stolpeforstærker 1 stk., monteringsplade 1 stk., klips 20 mm 2 stk., skruer til træ 4 stk., udvendig pakning 2 stk., indvendig pakning 2 stk., skruer t/håndløber 2 stk., plastklods 2 stk., Kiler 2 stk.
Hjørnestolpe antracitgrå	2772209	1972806	Hjørnestolpe 1 stk., stolpeforstærker 1 stk., monteringsplade 1 stk., klips 20 mm 2 stk., skruer til træ 4 stk., udvendig pakning 2 stk., indvendig pakning 2 stk., skruer t/håndløber 2 stk., plastklods 2 stk., Kiler 2 stk.
Endestolpe antracitgrå	2773209	1972807	Stolpe 1 stk., stolpeforstærker 1 stk., monteringsplade 1 stk., klips 20 mm 1 stk., klips 950 mm 1 stk., skruer til træ 4 stk., udvendig pakning 1 stk., indvendig pakning 1 stk., skruer t/håndløber 2 stk., plastklods 1 stk., Kiler 2 stk.

FRONTMONTERET RÆKVÆRK

Produkt	Varenr.	DB-nr.	Indhold
Midterstolpe antracitgrå	2781209	1977205	Stolpe 1 stk., bundprop 1 stk., klips 20 mm 2 stk., store skruer 2 stk., udvendig pakning 2 stk., indvendig pakning 2 stk., skruer til håndløber 2 stk., plastklods 2 stk.
Hjørnestolpe udv. antracitgrå	2782209	1977207	Udvendig hjørnestolpe 1 stk., bundprop 1 stk., klips 20 mm 2 stk., store skruer 4 stk., udvendig pakning 2 stk., indvendig pakning 2 stk., skruer t/håndløber 2 stk., plastklods 2 stk.
Hjørnestolpe indv. antracitgrå	2784209	1977208	Indvendig hjørnestolpe 1 stk., bundprop 1 stk., klips 2 stk., store skruer 4 stk., udvendig pakning 2 stk., indvendig pakning 2 stk., skruer t/håndløber 2 stk., plastklods 2 stk.
Endestolpe antracitgrå	2783209	1977209	Stolpe 1 stk., bundprop 1 stk., klips 20 mm 1 stk., store skruer 2 stk., klips 970 mm 1 stk., udvendig pakning 1 stk., indvendig pakning 1 stk., skruer t/håndløber 2 stk., plastklods 1 stk.

GLAS – FREMSTILLET PÅ MÅL TIL DIT PROJEKT

Glas er bestillingsvare, da det fremstilles efter ønsket bredde, så du får den løsning, der passer bedst til dit projekt. Ved at anvende Plastmo Rækværk Beregneren, er du sikret det størst mulige glas og færrest antal stolper.

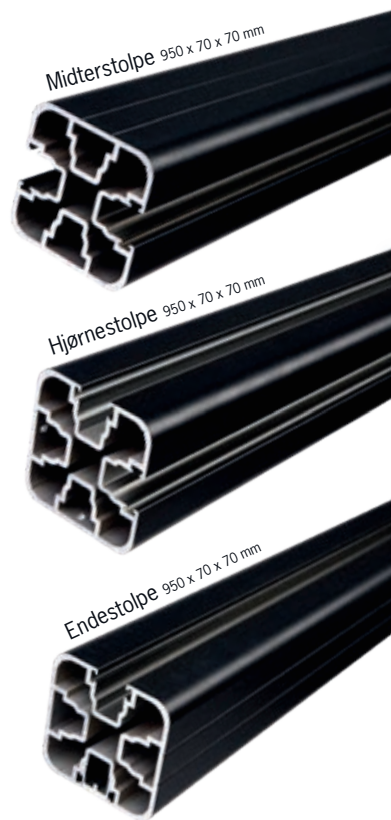
GLAS	Produkt	Varenr.	DB-nr.	Indhold
	Glas 400–770 x 925 mm	2709904	1991279	1 stk. pr. pk.
	Glas 771–1000 x 925 mm	2709907	1991280	1 stk. pr. pk.
	Glas 1001–1250 x 925 mm	2709910	1991282	1 stk. pr. pk.
	Glas 1251–1465 x 925 mm	2709912	1991283	1 stk. pr. pk.

TILBEHØR	Produkt	Varenr.	DB-nr.	Indhold
	Håndløber 4 m antracitgrå	2770240	1972808	1 stk. pr. pk.
	Endebund antracitgrå	2775200	1972809	1 stk. pr. pk.
	Samlestykke t/håndløber, lige	2794300	1977216	2 stk. pr. pk.
	Samlestykke t/håndløber, 90°	2799300	1977215	2 stk. pr. pk.

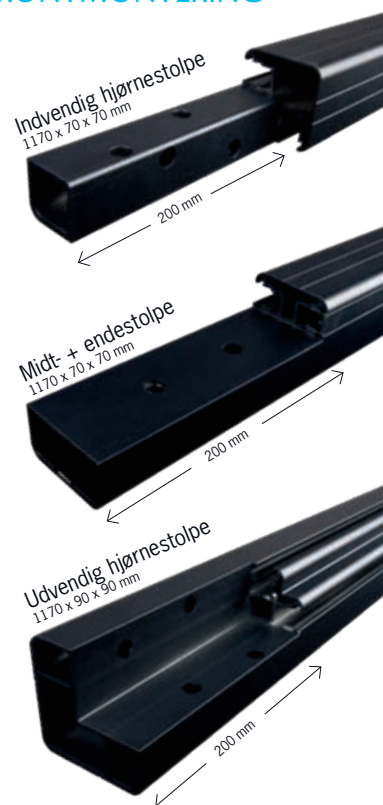
Glasrækværket afsluttes med en håndløber i aluminium, som mindsker risikoen for misfarvning af plasten mellem det dobbelte lag glas.



STOLPER TIL TOPMONTERING



STOLPER TIL FRONTMONTERING



MONTERING AF GLASRÆKVÆRK

VIGTIGT!

Glasset tåler ingen form for stød på kanterne, og skal derfor behandles med varsomhed.

MONTERINGS-FILM/GUIDE

Se også her hvordan du hurtigt og enkelt monterer dit rækværk:



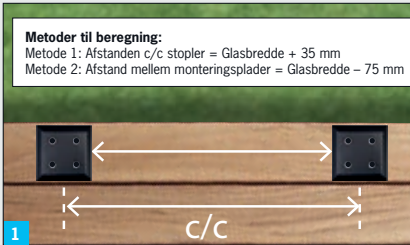
DU SKAL BRUGE

- Kapsav
- Fugepistol*
- Boremaskine
- Murersnor (anvendes ved topmontering)
- Vaterpas
- Gummihammer

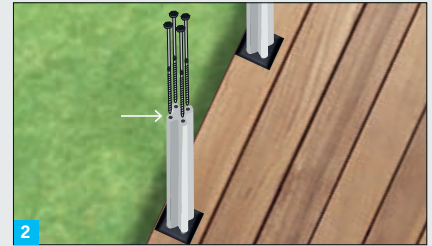
Læs hele monteringsvejledningen før du begynder. Foto 4-10 anvendes både ved top- og frontmontering.

*Husk neutralhærdende bygningssilikone

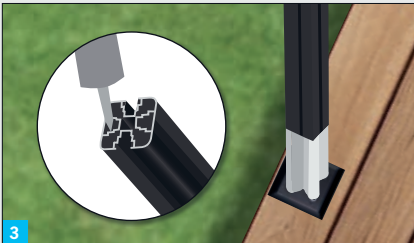
TOPMONTERING



Start med at beregne afstanden ud fra en af de 2 metoder i skemaet. Når monteringspladerne er lagt, placeres stolpeforstærkerne på monteringspladerne.



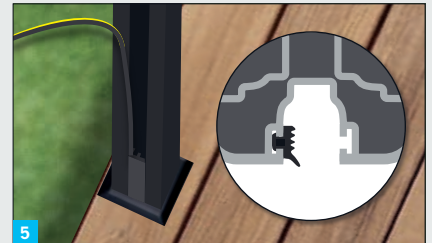
Tjek at stolpeforstærkerne står på lige linje med en murersnor. Tjek også at de står i vater. Hvis ikke de står i vater, kan de medfølgende kiler placeres under monteringspladen. Fastgør stolpeforstærkerne med de 4 medfølgende skruer. Alle skrueerne skal fastes til den bærende konstruktion.



Påfør lim/fuge i stolpens fire kamre, og skyd stolpen ned over stolpeforstærkeren, så den fastgøres til monteringspladen.



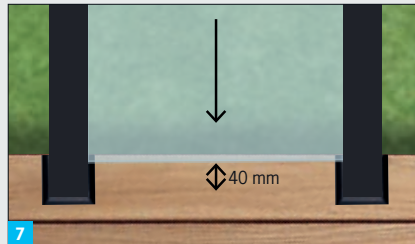
Tryk den korte klips ind i bunden af sporet på hver side af stolpen. På afslutningsstolpe anvendes lang klips i afslutningsspor. En gummihammer kan med forsigtighed anvendes.



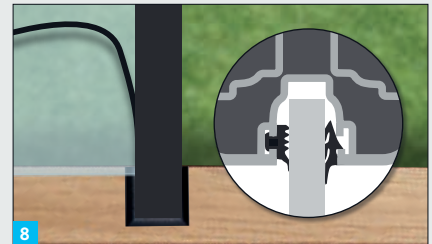
Tryk udvendig gummipakning ind i sporet, så den gule stribe vender ind imod stolpen.



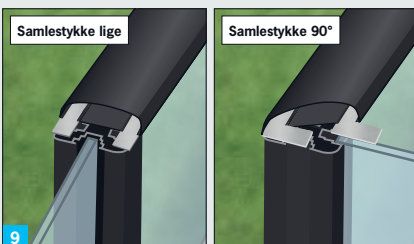
Læg plastklods på klips, så den kommer til at være under glasset. Glasset må ikke monteres direkte på klips.



Montrér glasset ved forsigtigt at skyde det på plads i profilerne. Afstanden fra bunden af glasset til terrassen er ca. 40 mm.



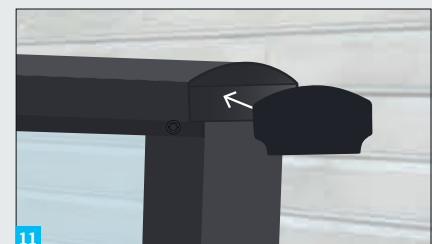
Del den indvendige pakning i 2 stykker. Pres med fingrene pakningen ind mellem glas og stolpe. Læberne på pakningen vender ind mod glasset.



Afkort håndløberen til ønsket længde og læg håndløberen på plads over stolperne. Afgrat kanterne og monter to samlestykker i håndløberens profiler. Skyd de to håndløbere sammen. Afslut evt. med neutralhærdende silikone i samlingen.

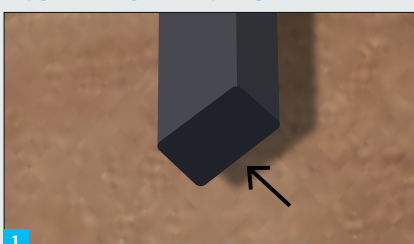


På begge sider af håndløberen forbores et Ø3 mm hul gennem håndløber og stolpe. Fastgør håndløberen på hver side med 2 medfølgende skruer. Ved samling af to håndløbere anvendes 4 skruer. Håndløbere skal samles over en stolpe.



Lim/fug langs håndløberens kant og monter endebunden for enden af håndløberen. Fjern overskydende silikone.

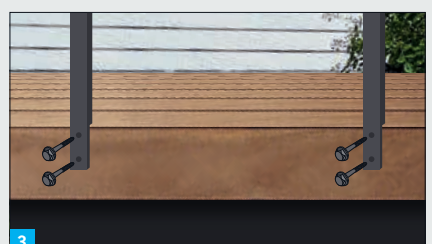
FRONTMONTERING



Lim/fug langs bundproppernes kant og monter i bunden af hver stolpe.



Start med at beregne afstanden mellem stolperne ud fra ovenstående metode.



Montrér stolperne med de medfølgende skruer. Alle skrueerne skal fastes til den bærende konstruktion. Herefter følg vejledningen fra topmonteret foto 4-10. Hvis stolperne ikke er i vater kan de medfølgende kiler anvendes.

FIND FREMTIDENS EFFEKTIVE AFVANDINGSLØSNINGER PÅ WWW.PLASTMO.DK

PLASTMO TILBYDER ENKLE OG EFFEKTIVE LØSNINGER DESIGNET TIL DET DANSKE KLIMA. SE DET KOMPLETTE SORTIMENT PÅ WWW.PLASTMO.DK

Plastmo
Designet til det danske klima

PRODUKTER INSPIRATION BROCHURER FIND FORHANDLER FIND HÅNDVERKER RÅDGIVER KONTAKT PLASTMO LOGIN

TAGRENDER TERMOTAG TRAPEZTAG FASKINE LINJEDRÆN

BEREGNERE
Vælg den rigtige løsning. Du får en komplet liste over alle materialer til dit projekt her.
[GÅ TIL BEREGNERE](#)

MONTERING
Få monteringsvideoer eller monteringsvejledninger på alle Plastmo Produkter her.
[GÅ TIL MONTERINGSOVERSICHT](#)

FIND HÅNDVERKER
Vælg en Certificeret Plastmo Partner, der er uddannet i opsætning/installation af Plastmo produkter her.
[GÅ TIL FIND HÅNDVERKER](#)

FØR

NÆRMESTE FORHANDLER

Alle Plastmo Produkter kan købes gennem et net af tømmerhandlere og byggemarkeder, der altid er behjælpelige med råd og vejledning. Find nærmeste forhandler på plastmo.dk.

Har dit foretrukne byggemarked eller tømmerhandel ikke de forespurgte produkter på lager, er du velkommen til at kontakte Plastmo Kundeservice på telefon 57 66 66 66.



PLASTMO LEDER EFFEKTIVT VAND VÆK FRA DIT HUS

